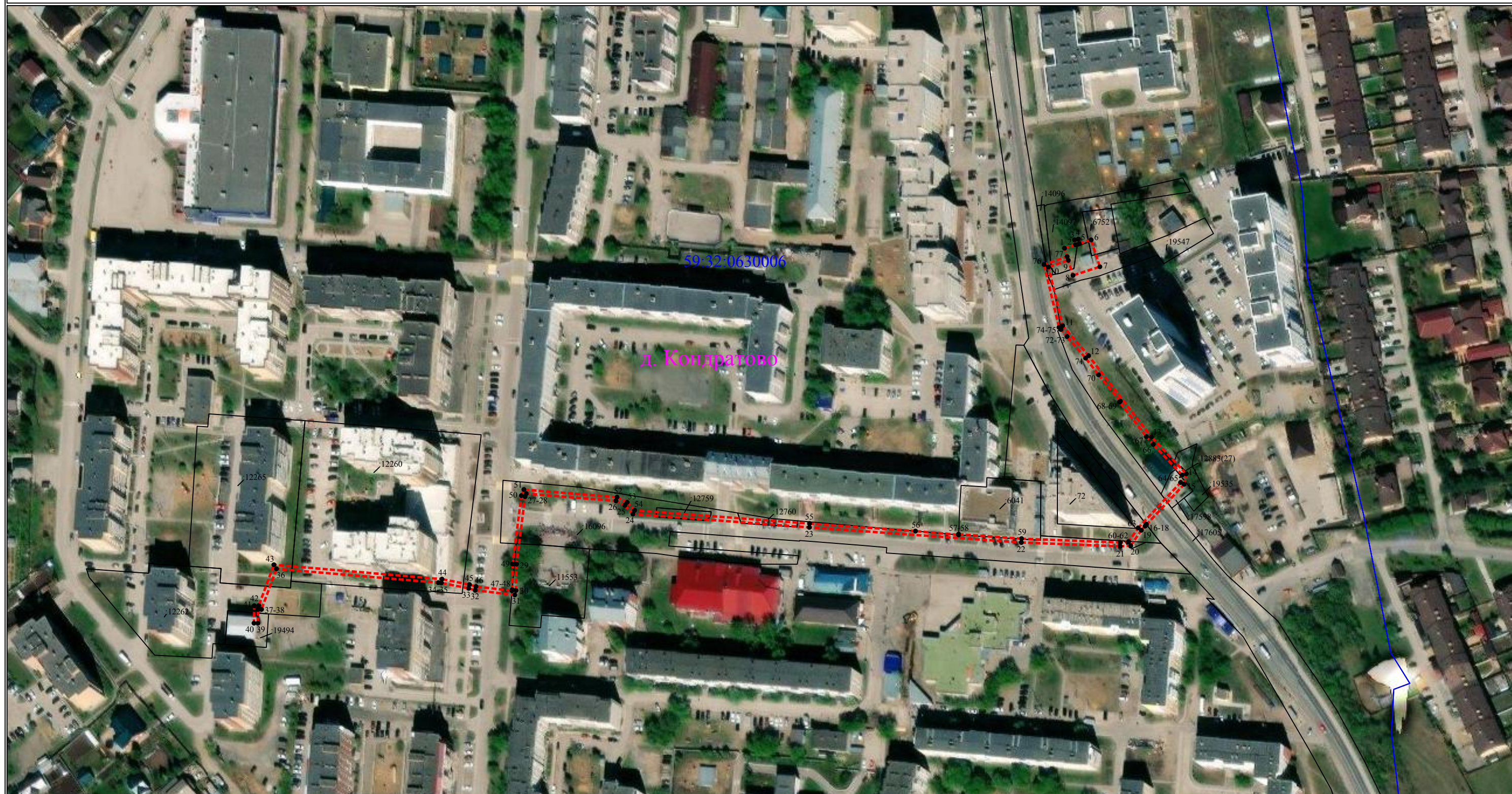


Схема расположения границ публичного сервитута

для эксплуатации объекта

2БКТП-1000/10/0,4 кВ с телемеханизацией и учетом электроэнергии, КЛ 10 кВ общей протяженностью 0,9 км; РУ 10кВ РП-95, ПС 110/10 Кондратово с установкой ячейки, вакуумного выключателя. КВЛ 10кВ Поселок-1, ПС 110/10 Кондратово для электроснабжения многоквартирных жилых домов



Масштаб 1:2000

УСЛОВНЫЕ ОБОЗНАЧЕНИЯ

- границы устанавливаемого публичного сервитута
- ось линии, контур объекта
- границы муниципального образования, населенных пунктов
- границы кадастрового квартала
- границы земельных участков, попадающих в зону публичного сервитута

- 1 - обозначение характерной точки границы устанавливаемого публичного сервитута
- :123 - кадастровый номер земельного участка
- 59.32.0000000 - кадастровый номер квартала
- г. Пермь - наименование муниципального образования, населенного пункта

Сведения о местоположении границ объектов
2БКТПП-1000/10/0,4 кВ с телемеханизацией и учетом электроэнергии, КЛ 10 кВ общей
протяженностью 0,9 км; РУ 10кВ РП-95, ПС 110/10 Кондратово с установкой ячейки,
вакуумного выключателя. КВЛ 10кВ Поселок-1, ПС 110/10 Кондратово для
электроснабжения многоквартирных жилых домов

Каталог координат		
Площадь зоны публичного сервитута 1653 кв.м		
Обозначение характерных точек границ	Координаты, м	
	X	Y
1	2	3
1	514200.16	2223931.8
2	514201.96	2223937.55
3	514204.53	2223936.99
4	514204.94	2223938.96
5	514202.56	2223939.48
6	514204.5	2223945.66
7	514190.52	2223950.21
8	514186.02	2223936.19
9	514193.87	2223933.75
10	514190.38	2223923.44
11	514159.82	2223930.78
12	514144.18	2223944.31
13	514101.76	2223977.12
14	514082.55	2223995.3
15	514077.13	2223994.17
16	514056.08	2223974.54
17	514056.4	2223974.29
18	514055.31	2223973.82
19	514053.17	2223971.83
20	514045.1	2223966.33
21	514044.79	2223960.84
22	514046.78	2223909.27
23	514054.66	2223798.72
24	514061.61	2223706.76
25	514066.12	2223702.52
26	514068.45	2223697.91
27	514072.25	2223651.19
28	514070.68	2223650.53
29	514035.47	2223646.09
30	514021.78	2223645.81
31	514019.45	2223645.16
32	514021.87	2223624.53
33	514022.87	2223621.09
34	514025.71	2223606.88
35	514025.84	2223605.29
36	514033.06	2223520.91
37	514011.92	2223513.09
38	514011.83	2223511.3
39	514004.68	2223511.19
40	514004.72	2223509.16
41	514013.78	2223509.32
42	514013.84	2223511.66
43	514035.17	2223519.56
44	514027.69	2223607.17
45	514024.82	2223621.53
46	514023.83	2223624.92
47	514021.64	2223643.7
48	514022.18	2223643.84
49	514035.56	2223644.09
50	514071.21	2223648.59
51	514074.38	2223649.9
52	514070.42	2223698.47
53	514067.73	2223703.75
54	514063.56	2223707.66
55	514056.66	2223798.87
56	514052.72	2223854.07
57	514050.76	2223876.53
58	514051.12	2223876.55
59	514048.78	2223909.39
60	514046.79	2223960.83
61	514047.01	2223965.07
62	514047.27	2223965.25
63	514054.38	2223970.23
64	514078.07	2223992.32
65	514081.94	2223993.12
66	514097.89	2223978.08
67	514101.94	2223974.47

1	2	3
68	514120	2223960.5
69	514120.43	2223960.87
70	514134.17	2223949.54
71	514142.9	2223942.78
72	514154.14	2223933.06
73	514157.88	2223929.97
74	514157.83	2223929.86
75	514158.92	2223928.92
76	514191.69	2223921.09
77	514195.77	2223933.16
1	514200.16	2223931.8